

中華團體心理治療學會 函

地址：100台北市中正區懷寧街90號2樓
承辦人：黃鈺婷
電話：0988659692
Email：cagpl210@gmail.com

受文者：中原大學

發文日期：中華民國111年3月22日
發文字號：(111)團心字第1110000017號
速別：普通件
密等及解密條件或保密期限：
附件：如文 (1110000017_Attach1.pdf、1110000017_Attach2.pdf、
1110000017_Attach3.pdf、1110000017_Attach4.pdf)

主旨：本學會舉辦工作坊共四場（如下所列），敬請貴單位鼓勵
相關人員報名參加，請查照。

說明：

一、課程日期及地點如下：

(一)心智化導向團體心理治療體驗工作坊

時間：111年04月23、24日(星期六、日) 9:00-16:00

地點：淡江大學台北校園教室 (台北市金華街199巷5號)

(二)動力性人際團體心理治療一日工作 內在客體的重現

時間：111年05月15日 (星期日) 9:00-17:00

地點：淡江大學台北校園教室 (台北市金華街199巷5號)

(三)團體關係工作坊

時間：111年05月21日 (星期六) 9:30-16:30

地點：高雄市立凱旋醫院 (高雄市苓雅區凱旋二路130
號)

(四)動機式晤談法於藥、酒癮治療及實務訓練 初階工作坊

時間：111年05月28日 (星期六) 9:00-16:00

中原大學



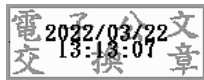
地點：淡江大學台北校園教室（台北市金華街199巷5號）

二、檢送課程簡章，敬請協助公告，鼓勵相關人員報名參加。

正本：新光醫療財團法人新光吳火獅紀念醫院精神科、國泰醫療財團法人國泰綜合醫院精神科、台灣基督長老教會馬偕醫療財團法人馬偕紀念醫院一般精神暨身心科、台灣基督長老教會馬偕醫療財團法人馬偕紀念醫院社區暨成癮防治科、台灣基督長老教會馬偕醫療財團法人淡水馬偕紀念醫院、臺北市立萬芳醫院一委託財團法人臺北醫學大學辦理精神科、臺北榮民總醫院精神醫學部、臺北市立聯合醫院松德院區、衛生福利部桃園療養院一般精神科、衛生福利部桃園療養院成癮治療科、衛生福利部八里療養院一般精神科、衛生福利部八里療養院社區精神科、衛生福利部八里療養院附設第二所康復之家、衛生福利部八里療養院附設八里康復之家、衛生福利部八里療養院附設精神護理之家、天主教耕莘醫療財團法人耕莘醫院精神科、天主教耕莘醫療財團法人永和耕莘醫院心理衛生科、醫療財團法人徐元智先生醫藥基金會亞東紀念醫院精神科、天主教仁慈醫療財團法人仁慈醫院身心科、國立臺灣大學醫學院附設醫院精神醫學部、為恭醫療財團法人為恭紀念醫院一般精神科、為恭醫療財團法人為恭紀念醫院成癮治療科、中國醫藥大學附設醫院精神醫學部、臺中榮民總醫院精神部、彰化基督教醫療財團法人彰化基督教醫院精神醫學部、彰化基督教醫療財團法人鹿港基督教醫院身心科、衛生福利部草屯療養院一般精神科、衛生福利部草屯療養院成癮治療科、國立臺灣大學醫學院附設醫院雲林分院精神科、衛生福利部臺南醫院精神科、奇美醫療財團法人奇美醫院精神醫學部、國立成功大學醫學院附設醫院精神部、臺南市立安南醫院-委託中國醫藥大學興建經營精神醫學科、衛生福利部嘉南療養院一般精神科、成癮暨司法精神科、高雄市立凱旋醫院一般精神科、國軍高雄總醫院精神科、財團法人私立高雄醫學大學附設中和紀念醫院精神醫學部、高雄醫學大學心理學系、高雄醫學大學醫學系、高雄醫學大學醫學社會學系、高雄醫學大學護理學系、高雄榮民總醫院精神部、財團法人台灣省私立高雄仁愛之家附設慈惠醫院、長庚醫療財團法人高雄長庚紀念醫院一般精神科、長庚醫療財團法人桃園長庚紀念醫院一般精神科、長庚醫療財團法人嘉義長庚紀念醫院一般精神科、衛生福利部玉里醫院成癮精神科、衛生福利部玉里醫院一般精神科、臺北榮民總醫院玉里分院一般精神科、財團法人台灣兒童暨家庭扶助基金會、樹人醫護管理專科學校護理系、社團法人中華民國職能治療師公會全國聯合會、社團法人南投縣職能治療師公會、社團法人高雄市職能治療師公會、社團法人臺灣職能治療學會、社團法人中華心理衛生協會、社團法人宜蘭縣諮商心理師公會、社團法人臺北市觀音線心理暨社會關懷協會臺北市東區單親家庭服務中心、社團法人臺灣醫療健康諮商心理學會、社團法人中華民國醫務社會工作協會、嘉義市政府衛生局心理健康科、嘉義市政府衛生局毒品危害防制中心、國立臺灣師範大學復健諮商研究所、國立臺灣師範大學教育心理與輔導學系、國立臺灣師範大學教育學系、國立臺北教育大學心理與諮商學系、實踐大學社會工作學系、實踐大學家庭研究與兒童發展學系、國立臺灣大學護理學系、國立臺灣大學職能治療學系、銘傳大學心理系、國立政治大學心理學系、國立陽明交通大學護理學系、國立臺北護理健康大學生死教育與輔導研究所、亞東學校財團法人亞東科技大學護理系、淡江大學學校財團法人淡江大學教育心理與諮商研究所、東吳大學社會工作學系、東吳大學心理學系、中國文化大學心理輔導學系、佛光大學心理學系、佛光大學學務處心理輔導組、中原大學心理系、中原大學特殊教育學系、輔仁大學學校財團法人輔仁大學心理學系、輔仁大學臨床心理學系、輔仁大學護理系、國立清華大學教育心理與諮商學系、中華大學學校財團法人中華大學諮商與職涯輔導中心、玄奘

大學學務處心理輔導中心、玄奘大學社會福利與社會工作學系、玄奘大學應用心理學系、國立臺中教育大學諮商中心、臺中教育大學諮商與應用心理學系、逢甲大學諮商輔導中心、亞洲大學心理學系、亞洲大學學生事務處健康中心、亞洲大學社會工作學系、亞洲大學護理學系、靜宜大學社會工作與兒童少年福利學系、靜宜大學諮商暨健康中心、國立暨南國際大學輔導與諮商研究所、國立暨南國際大學諮商輔導中心、國立中正大學心理學系、國立中正大學社會福利學系、國立嘉義大學輔導與諮商學系、南華大學應用社會學系、國立成功大學心理學系、國立高雄師範大學教育學系、國立高雄師範大學輔導與諮商研究所

副本：



裝

訂

